



Basse Vallée du Doubs à Petit-Noir (39) © EPTB SD - 2021

Bilan du Contrat de rivière

Bilan technique et financier 2014-2022

[En quelques chiffres]

BILAN 2014-2022

Animation et communication



Comité de rivière
 Signature du contrat
 Fraisans (39), 07 juillet 2014



Rencontre Autour de Réalisation
 Restauration des Vergettes
 Lays-sur-le-Doubs (71), 08 octobre 2021



Fête de l'eau
 Dole (39), 04 juillet 2021



Plaquette
 Bilan à mi-parcours
 2018



Exposition
 « Le Doubs voyage, une rivière à partager »
 Vandoncourt (25), Février à mai 2017



Journée de sensibilisation élus
 Espèces exotiques envahissantes
 Baume-les-Dames (25), 16 septembre 2022

BILAN 2014-2022

Sensibilisation

ERS Education
École de l'eau au moulin de la Doue

Les élèves scolarisés au CM1 et au CM2 à Abbévillers se trouvaient jeudi aux abords du moulin de la Doue pour poursuivre leur cycle de découvertes concernant l'eau. Dans les séances précédentes, ils avaient travaillé sur l'eau domestique en faisant plus ample connaissance avec la station d'épuration ou les fontaines de leur commune. Ils avaient travaillé aussi sur le vocabulaire de la rivière. Dans le sublime site de la Doue, le travail s'est poursuivi sur les petits habitants de la Doue, avec l'animatrice de Brussey, qui leur a fait découvrir les



Une partie de pêche aussi enrichissante qu'agréable. Photo: [non visible]



CPIE Vallée de l'Ognon
Oiseaux et habitants de la rivière
 Abbévillers (25), 2020



EPTB Saône et Doubs
 Traitement des eaux usées,
 Bassin versant « Pays de l'eau »
 Romange et Gendrey (39), 2021-2022



Interventions dans
95
 établissements scolaires



4
 opérateurs
 (CPIEs du Haut-Doubs, de la Bresse Jurassienne, de la Vallée de l'Ognon et EPTB Saône Doubs)

8 360
 élèves sensibilisés

360
 classes concernées



CPIE Bresse du Jura
 Petites bêtes aquatiques,
 Economie d'eau
 Rahon et Petit-Noir (39), 2022



CPIE Haut-Doubs
 Plantes des milieux humides
 Osse (25), 2021

CONTRAT DE RIVIERE VALLEE DU DOUBS ET TERRITOIRES ASSOCIES (2014-2022) - TRAVAUX REALISES

Clé de lecture

Photo aperçu de l'opération

Nom de l'opération réalisée
Maître d'ouvrage de l'opération
Commune (Département), Année de réalisation



Restauration du ruisseau dans la traversée du village
Syndicat mixte Doubs Loue
Falletans (39), 2021



Restauration de la morte des Ilettes
Syndicat mixte Doubs Loue
Dampierre (39), 2020



Restauration du bié
EPTB Saône et Doubs / Pays
Montbéliard agglomération
Colombier-Fontaine (25), 2018



Aménagement d'annexes du Doubs
EPTB Saône et Doubs / Pays
Montbéliard agglomération
Bart (25), 2020



Restauration du ruisseau du château
EPTB Saône et Doubs / CC deux
vallées vertes
Soye (25), 2021



Arasement de 4 seuils sur le Gland
Ancien SIVU du Gland
Audincourt (25), 2017

HAUTE-SAONE

Baume les Dames

St Hippolyte



Arasement de 2 seuils sur le Gland
Ancien SIVU du Gland
Seloncourt (25), 2016



Restauration de la Sablonne et d'une
zone humide
Syndicat de la Sablonne
Saint-Loup (39), 2016



Aménagement d'une passe à poissons
sur le Doubs
Voies navigables de France (VNF)
Azans (39), 2015



Aménagement d'une passe à poissons
sur le Doubs
Voies navigables de France (VNF)
Orchamps (39), 2022



Restauration du ruisseau de Bénusse
FDPPMA 25 / Grand Besançon
Métropole
Saint-Vit (25), 2023

Besançon

DOUBS



Effacement du seuil de Beaulieu sur le
Doubs
EPTB Saône et Doubs / Pays
Montbéliard agglomération
Valentigney (25), 2019



Restauration du site des Vergettes
EPTB Saône et Doubs
Lays-sur-le-Doubs (71), 2020



Restauration de la mobilité du Doubs
Syndicat mixte Doubs Loue
Moly - Champdivers (39), 2020

Dole



Aménagement d'une passe à poissons
sur le Doubs
Papeteries Zuber-Rieder
Boussières (25), 2022



Restauration du ruisseau de Champ
Mignot
EPTB Saône et Doubs
Fraisans (39), 2017



Restauration de la morte du Petit
Gravier
EPTB Saône et Doubs
Lays-sur-le-Doubs (71), 2022



Restauration de la continuité sur deux
seuils de la Clauge
Syndicat mixte Doubs Loue
Goux (39), 2020



Restauration de la Clauge forestière
ONF et Syndicat mixte Doubs Loue
Chissey-sur-Loue (39), depuis 2021

Navilly

JURA



Restauration de la morte d'Hotelans
Syndicat mixte Doubs Loue
Longwy-sur-le-Doubs (39), 2023

SAONE-ET-LOIRE



Aménagement de la Guyotte et
arasement du seuil des Montots
Syndicat mixte de la Guyotte
Frontenard - Navilly (71), 2018



Restauration de l'Orain
Syndicat mixte Doubs Loue
Tourmont (39), 2022



Restauration de la continuité du seuil
SINCF sur l'Orain
Syndicat mixte Doubs Loue
Poligny (39), 2021



Restauration de la Giantine
Syndicat mixte Doubs Loue
Tourmont (39), 2023

Légende

- Doubs médian
- Cusancin
- Doubs moyen
- Clauge
- Orain
- Guyotte
- Basse Vallée du Doubs

BILAN 2014-2022

Restauration du Doubs



FDPMA 25

Etude qualité physique et potentiels piscicoles sur le Doubs médian (25), 2022



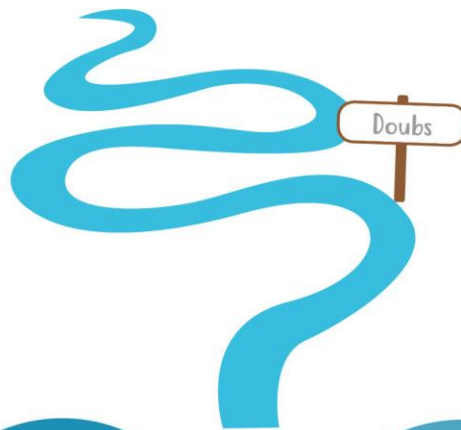
EPTB Saône et Doubs

Restauration de la morte du Petit Gravier
Lays-sur-le-Doubs (71), 2022



Pays de Montbéliard Agglomération et EPTB Saône et Doubs

Restauration d'annexes
Bart (25), 2020



EPTB Saône et Doubs

Etude de délimitation de l'EBF sur le Doubs moyen entre Blussangeaux et Laissey (25), 2020



Syndicat mixte Doubs Loue

Avant-projet restauration de la morte d'Hotelans
Longwy-sur-le-Doubs (39), 2022



EPTB Saône et Doubs

Acquisition de 2 ha autour de la morte des Ilottes
Dampierre (39), 2017

BILAN 2014-2022

Restauration de la continuité écologique du Doubs



Pays de Montbéliard Agglomération et EPTB Saône et Doubs
 Seuil de Beaulieu effacé
 Mandeuire/Valentigney (25), 2019

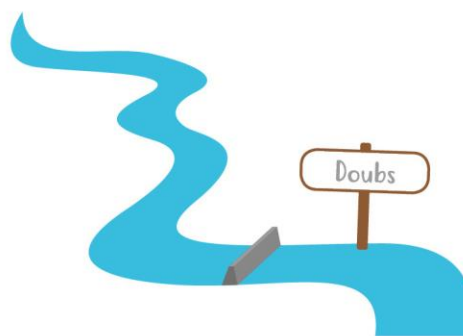


EPTB Saône et Doubs
 Etude de l'effacement du seuil de Torpes (25)



EPTB Saône et Doubs
 Etude de l'effacement du seuil de Moulin neuf à Saint-Hippolyte (25)

1
 obstacle effacé sur le Doubs



8
 effacement d'obstacles étudiés

3
 dispositifs de franchissement piscicole réalisés

5
 dispositifs de franchissement piscicole à l'étude



Voies navigables de France (VNF)
 Aménagement d'une passe à poissons
 Orchamps (39), 2022



Voies navigables de France (VNF)
 Aménagement d'une passe à poissons
 Azans (39), 2015



Electricité de France (EDF)
 Etude de franchissement du barrage de Crissey
 Crissey (39), en cours

BILAN 2014-2022

Restauration des affluents



FDPPMA 25
 Diagnostic de la Toinotte
 Mancenans (25), 2015



Syndicat mixte Doubs Loue
 Restauration de la continuité
 du seuil SNCF sur l'Orain
 Poligny (39), 2021



Ancien SIVU du Gland
 Arasement de plusieurs ouvrages sur le Gland
 Audincourt (25), 2017

12
 diagnostics
 de ruisseaux
 (et 4 à l'étude)



11
 ouvrages rendus
 franchissables
 (sur 4 cours d'eau)

18,9 km
 restaurés
 (sur 10 ruisseaux)

12,6 km
 en projet de
 restauration
 (sur 6 ruisseaux)

1
 ouvrage
 étudié
 pour être rendu
 franchissable



EPAGE Doubs Dessoubre
 Etude de restauration de la
 continuité sur le barrage des Pipes
 Baume-les-Dames (25), en cours



**Pays de Montbéliard Agglomération
 et EPTB Saône et Doubs**
 Restauration du Bié
 Colombier-Fontaine (25), 2018



Syndicat de la Sablonne
 Restauration zone humide et Sablonne
 Saint-Loup (39), 2016



Syndicat mixte Doubs Loue
 Avant-projet restauration des Doulonnes
 Rans (39), en cours

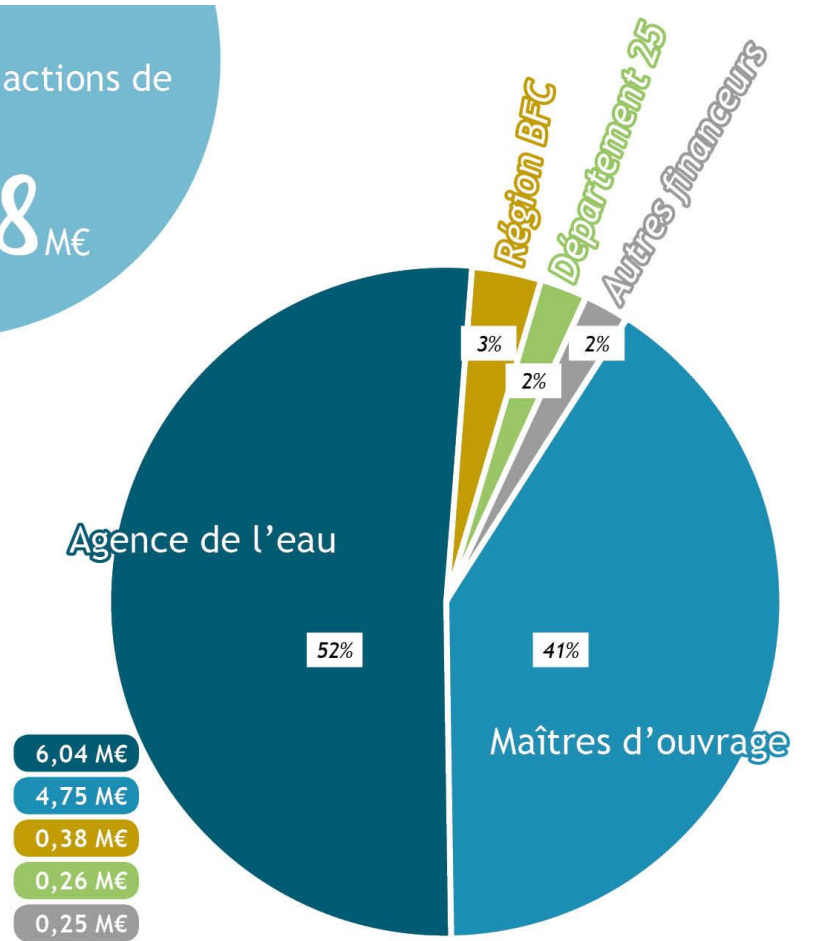
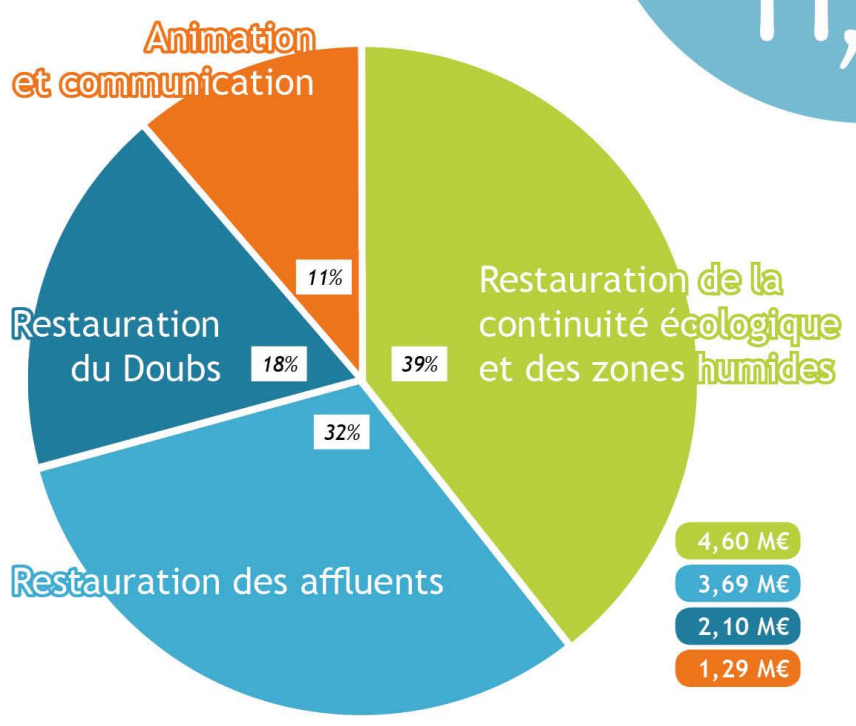
BILAN 2014-2022

Financier

Maîtres d'ouvrage



Un programme d'actions de
11,68 M€



Partenaires financiers



Nos partenaires



EPTB Saône et Doubs

Siège social
220 rue du Km 400
71000 MÂCON
03 85 21 98 12

Antenne de Besançon
10 avenue Georges Clémenceau
25000 BESANCON
03 81 87 00 00