



Le bilan du Contrat de rivière Vallée du Doubs a été engagé en ce début d'année 2023 et se poursuivra dans les mois à venir.

Au-delà des actions de restauration hydromorphologique déjà identifiées qui découlent des diagnostics et des études de faisabilités actuelles, il sera important d'associer la future programmation sur des bases solides.

Pour cela, un état des lieux actualisé est en cours d'élaboration par la cellule d'animation du Contrat. Il traitera de l'hydrologie, de la qualité biologique des milieux aquatiques et humides, de la qualité physico-chimique de l'eau, de la température de l'eau et de ses usages. Il est aujourd'hui crucial que les enjeux actuels en matière de qualité des cours d'eau et plus globalement de gestion de la ressource (en qualité comme en quantité) soient finement caractérisés sur le territoire du Contrat.

Si cette période de transition est mise à profit pour remettre à plat et partager ces éléments de bilan et de diagnostic, les actions opérationnelles de restauration des milieux ne sont pas en reste. Les porteurs de projets sont toujours à l'ouvrage pour que des travaux soient engagés.

Ce cinquième numéro du bulletin d'informations du Contrat vous permettra de découvrir quelques-unes de ces opérations à l'étude ou sur le point d'aboutir.

Je vous souhaite une bonne lecture.

Le Président du Comité de rivière Vallée du Doubs,  
**Stéphan WOYNAROSKI**  
Conseiller régional de Bourgogne-Franche-Comté



## [ TRAVAUX IMMINENTS ]



**Restauration du Doubs à Branne (25)**

Suite aux études « Espace de Bon



**Restauration du ruisseau de Bénusse (25)**

Suite au diagnostic mené sur le ruisseau

Fonctionnement » du Doubs entre Blussangeaux et Laissey, un premier projet est sur le point d'aboutir sur ce secteur. L'objectif est de diversifier les profils de berge et milieux semi-aquatiques par la mise en place de hauts-fonds, au droit de parcelles acquises par l'EPTB Saône Doubs (via sa démarche conservatoire). Pour la première fois, l'idée serait de constituer ces banquettes en récupérant des anciens matériaux de dragage extraits du Doubs et stockés dans le lit majeur depuis plusieurs décennies. Des études complémentaires sont en cours. Les travaux seront réalisés en 2024.

Maîtrise d'ouvrage : EPTB Saône Doubs  
Coût prévisionnel des travaux : 195 000 € TTC  
Financement attendu : Agence de l'eau et FEDER (région BFC)

par la Fédération Départementale du Doubs pour la Pêche et la Protection du Milieu Aquatique, la première phase de restauration est engagée sur la partie amont. Le linéaire actuel du ruisseau sera reméandré dans son fond de vallon, et le barrage d'un ancien plan d'eau sera effacé. Une plantation d'épicéas sera convertie en prairie. Des aménagements agricoles (clôtures, gué et abreuvoirs) seront installés pour maintenir le pâturage sur le secteur restauré.

Maîtrise d'ouvrage : FDPMA 25 en partenariat avec Grand Besançon Métropole  
Coût prévisionnel des travaux : 216 000 € TTC  
Financement attendu : Agence de l'eau et Département du Doubs

## [ VERS D'AUTRES PROJETS DE RESTAURATION ]



### Restauration du ruisseau de Soye à Pompierre-sur-Doubs (25)

Suite aux travaux de reméandrage réalisés en 2021 en tête de bassin versant, un second tronçon du ruisseau de Soye fait aujourd'hui l'objet d'une étude pour un projet de restauration. Il s'agit d'analyser la faisabilité de plusieurs scénarios qui permettraient de redonner plus d'espace au ruisseau et à diversifier les habitats sur ce tronçon de 700 m fortement dégradé, situé en traversée de village près de la confluence avec le Doubs.

Maîtrise d'ouvrage : EPTB Saône Doubs (délégation de la CC des 2 Vallées Vertes)  
Coût des études : 32 000 € TTC  
Financement attendu : Agence de l'eau et Département du Doubs



### Diagnostic et restauration du ruisseau de la Mouillère (25)

Résurgence provenant de la forêt de Chailluz, la Mouillère s'écoule sur 350 mètres entre le parking Isenbart et la tour de la Pelote où elle conflue avec le Doubs à Besançon. Ce ruisseau a été très aménagé au cours de l'urbanisation de la ville. Malgré ces perturbations, il s'écoule toute l'année et apporte de l'eau fraîche au Doubs, même en période estivale. Un diagnostic pour évaluer l'état du ruisseau et envisager des scénarios de restauration va être engagé.

Maîtrise d'ouvrage : Grand Besançon Métropole  
Coût des études : 54 000 € TTC  
Financement attendu : Agence de l'eau et Département du Doubs



## [ BILAN DU CONTRAT ]

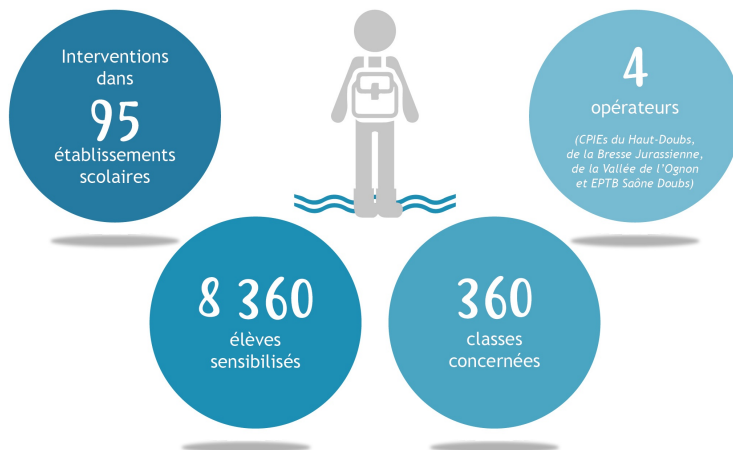
Les années 2023-2024 sont en partie consacrées au bilan du Contrat de rivière, et à l'élaboration d'une future démarche. Les grandes lignes de la méthode ont été partagées et validées lors du Comité de rivière de décembre 2022 (cf. [diaporama](#) et [compte-rendu](#)).

Mis en œuvre depuis 2014, le Contrat de rivière a permis de mener un important travail d'animation locale et de voir se concrétiser de multiples actions de restauration de cours d'eau et milieux aquatiques ou humides. Un bilan technique et financier est en cours d'élaboration, il permettra de synthétiser les informations sur l'état d'avancement des projets, les montants financiers dédiés aux opérations du Contrat, les motifs de blocages de certaines actions....

En parallèle, l'état des lieux du territoire du Contrat est actualisé, avec pour objectif de mettre en lumière les évolutions de la situation sur les thématiques phares du Contrat et les problématiques émergentes et potentiels nouveaux enjeux. L'ensemble de ces éléments seront partagés en Comité de rivière avant la fin de l'année 2023.

Enfin, à partir de l'automne, un bureau d'études interviendra en complément pour recueillir les ressentis et attentes des acteurs du territoire (maîtres d'ouvrages, collectivités, partenaires techniques et financiers), évaluer le Contrat de rivière de manière globale, et proposer des pistes stratégiques pour la suite.

## [ EN QUELQUES CHIFFRES ] LA SENSIBILISATION ENTRE 2014 ET 2022



### [ LE MOT DU STAGIAIRE ]

« En master 2 "Sciences de l'eau" à Tours je suis en stage pour 6 mois à l'EPTB Saône Doubs, de mars à fin août. Mes missions sont d'identifier, recueillir et analyser les données utiles à la caractérisation de l'évolution des milieux aquatiques entre 2013 et aujourd'hui, sur le territoire du Contrat de rivière. »  
Rémi DELACOUR



### [ ACTUALITES DIVERSES ]



#### Un film sur la restauration du site des Vergettes

Le premier épisode sur la restauration de mortes à Lays-sur-le-Doubs (71) porte sur l'histoire du site des Vergettes ainsi que sa restauration récente. Les travaux réalisés entre 2019 et 2020 ont permis de rouvrir un bras secondaire du Doubs et de diversifier la végétation et les milieux du site.

[Visionner le film](#)



#### Atelier gestion sédimentaire des grands cours d'eau

L'ANEB, en lien avec EPIDOR et l'OFB, organise un cycle de 4 ateliers nationaux sur la gestion sédimentaire des grands cours d'eau. A l'ordre du jour : échanges techniques, partage de retours d'expérience et visites de terrain. Le 3ème atelier sera accueilli par l'EPTB Saône et Doubs cet automne sur la basse vallée du Doubs.

[En savoir plus](#)

[> Aller sur la page Internet du Contrat de rivière](#)



## CONTACTS



**Florence CARONE**  
Coordinatrice du Contrat  
Référente secteur amont Besançon  
06 71 45 96 56  
florence.carone@eptb-saone-doubs.fr

**Margaux CLAIN**  
Chargée de mission  
Référente secteur aval Besançon  
06 68 21 95 73  
margaux.clain@eptb-saone-doubs.fr



Le Règlement Général sur la Protection des Données n° 2016/679 du 27 avril 2016 (RGPD), en application au 25 mai 2018, renforce vos droits individuels. A ce titre, nous vous informons que vos données font l'objet d'un traitement sous forme d'un annuaire et d'une liste de diffusion. Dans le cadre des activités de l'EPTB Saône et Doubs, cela nous permet de procéder à différents envois de newsletters.  
Ces données ne sont pas utilisées à des fins commerciales et publicitaires. En contactant le Service Communication de l'Établissement (communication@eptb-saone-doubs.fr), vous pouvez, à tout moment, exercer vos droits en terme de protection des données : droit d'accès, de rectification, d'effacement, d'opposition.

Cet e-mail a été envoyé à {{ contact.EMAIL }}  
Vous avez reçu cet email car vous vous êtes inscrit sur EPTB SAONE ET DOUBS.  
[Se désinscrire](#)

